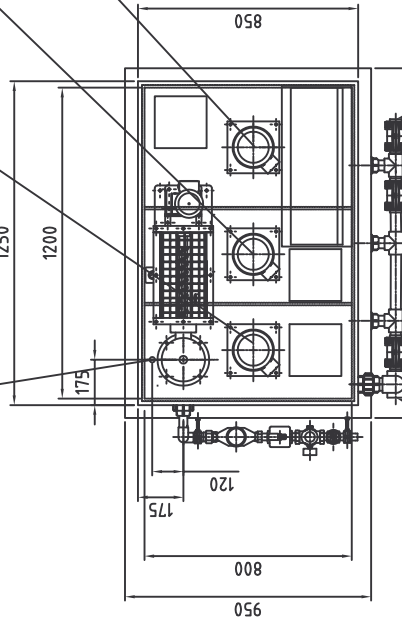


Flüssigpolymeranschluß R1/2"
Liquid Polymer Connection R1/2"

Rührwerk 1
Agitator 1

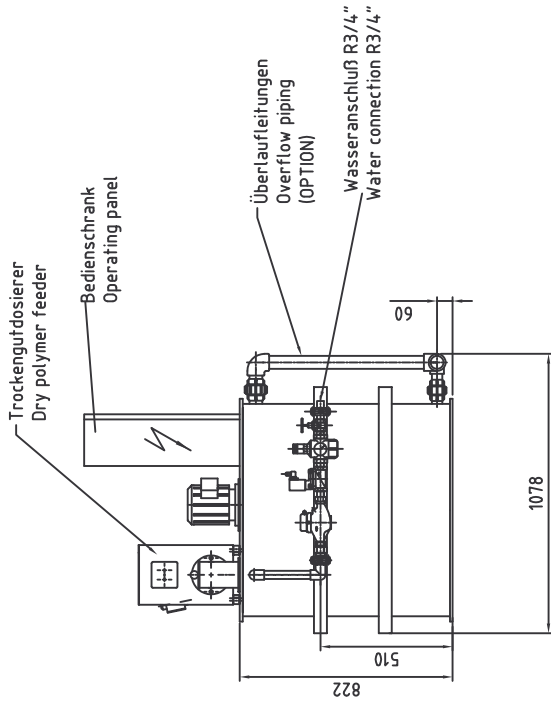
Rührwerk 2
Agitator 2

Rührwerk 3
Agitator 3
(OPTION)



Entnahme Polymerlösung Da=40mm
Supply connection polymer solution Da=40mm

Überlauf Entleerung Da=50mm
Overflow Drain Da=50mm



Lage von Entnahme, Überlauf und Entleerung ist wählbar.

Position of supply connection, overflow and drain are able to be selected.

Leergewicht 230kg
Empty weight 230kg

Änderung Revision		Anz. d. Änd. No. of Mod.		Änderungsbilddat. Modification		Bezeichnet Checked by	
Datum Date		Datum Date		Datum Date		Bezeichnet Checked by	
Entwurf Design		Name Name		Maßstab/Scale		Geprüft Checked	
Gezeichnet Drawn		Datum Date		1:20		Geprüft Checked	
Geprüft Checked		22.07.08		O J		Geprüft Checked	
22.07.08		O J		O J		Geprüft Checked	
Projekt/Customer				Benennung/Title			
				POYMERAUFBEREITUNGSANLAGE TYPE 3K0500 PP			
				MASSBLATT			
				POLYMER PREPARATION UNIT TYPE 3K0500 PP			
				DIMENSION DRAWING			
				Masse/Mass			
				Werkstoff/Material			
				Zeichnungsnr. / Dwg. No.:			
				3K-0500-PP			
				Blatt Sheet			
				von of			
				1			
				1			
				Änderung Revision			
				Format Size			
				A3			

EURODOS