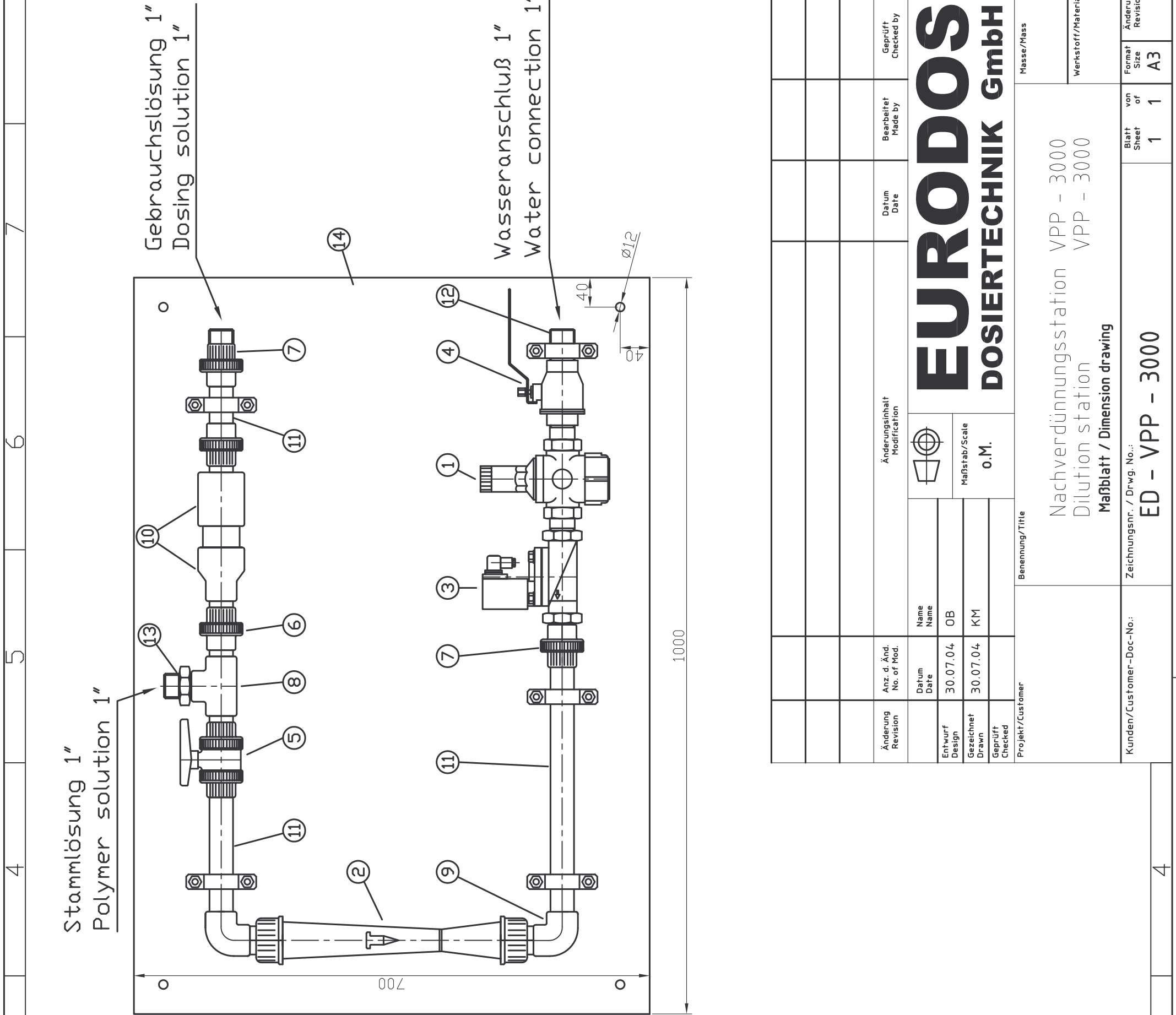


A B C D E F



- 1 Druckminderer 1" pressure reducing valve 1"
- 2 Schwabekörperdurchflussmesser M23 300L-3000L flow meter 300L-3000L
- 3 Magnetventil 1" solenoid valve 1"
- 4 NIRO-Kugelhahn 1" ball valve stainless steel 1"
- 5 PVC-Kugelhahn PVC-ball valve 1"
- 6 PVC-Verschraubung PVC-union 1"
- 7 PVC-Verschraubung mit Gewinde 1" PVC-union with thread 1"
- 8 PVC-T-Stück PVC-T-piece
- 9 PVC-Winkel 90° PVC-elbow 90°
- 10 PVC-Mischgruppe PVC-injector
- 11 PVC-Rohr pipe PVC
- 12 NIRO-Rohnippel 1" nipple stainless steel 1"
- 13 PVC-Übergangsnippel PVC-thread part 1"
- 14 PVC-Montageplatte 1000x700x15 PVC-mounting plate 1000x700x15

Stammlösung 1" Polymer solution 1"

Gebrauchslösung 1" Dosing solution 1"

Wasseranschluß 1" Water connection 1"

EURODOS
DOSIERTECHNIK GmbH

| | | | | | | | |
|----------------------------|--|--------------------------|--|--|--|--------------------|--|
| Änderung Revision | | Anz. d. Änd. No. of Mod. | | Änderungsinhalt Modification | | Geprüft Checked by | |
| Entwurf Design | | Datum Date | | Name Name | | Bearbeitet Made by | |
| Gezeichnet Drawn | | 30.07.04 | | OB | | Datum Date | |
| Geprüft Checked | | 30.07.04 | | KM | | Maßstab/Scale | |
| Projekt/Customer | | | | o.M. | | Masse/Mass | |
| Benennung/Title | | | | Nachverdünnungsstation VPP - 3000 Dilution station | | Werkstoff/Material | |
| Kunden/Customer-Doc-No.: | | ED - VPP - 3000 | | Maßblatt / Dimension drawing | | Formart Size | |
| Zeichnungsnr. / Drwg. No.: | | | | VPP - 3000 | | Blatt Sheet | |
| | | | | 1 | | von of | |
| | | | | 1 | | Änderung Revision | |
| | | | | 1 | | A3 | |

A B C D E F

1 2 3 4